



Stand: 08.01.2026

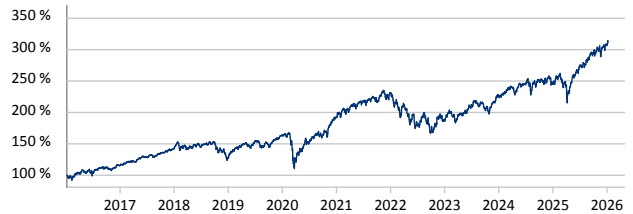
UBS Global Sustainable P USD

ISIN: LU0076532638 WKN: 987076 Kategorie: Aktienfonds Welt SCOPE-Rating: (B)

BESCHREIBUNG

Der Fonds investiert weltweit in Unternehmen, die eine überdurchschnittliche ökologische, soziale und ökonomische Leistung erbringen und ein interessantes Wachstumspotenzial aufweisen. Zum Anlageuniversum gehören sowohl Leader als auch Innovatoren: Leader sind mehrheitlich grosse Unternehmen, die innerhalb ihrer Branche die beste Umwelt- und/oder Sozialperformance aufweisen. Innovatoren sind mehrheitlich kleinere und jüngere Unternehmen, deren Produkte und Dienstleistungen einen nachweisbaren Umweltnutzen und eine hohe Ressourceneffizienz bieten.

WERTENTWICKLUNG (IN %)



	2021	2022	2023	2024	2025	2026
Fonds	19,28 %	-18,51 %	21,34 %	7,47 %	25,14 %	1,89 %

Quelle: Fondsgesellschaft
Stand: 08.01.2026

RISIKO- UND ERTRAGSPROFIL (SRI)



Quelle: Fondsgesellschaft

Stand: 09.01.2026

FONDSPERFORMANCE

	YTD	1 Jahr	3 Jahre	5 Jahre	10 Jahre	Seit Auflage
Rendite p.a.	-	25,91 %	17,87 %	9,40 %	12,04 %	5,06 %
Rendite	1,89 %	25,91 %	63,84 %	56,74 %	212,12 %	310,03 %
Volatilität	11,09 %	16,36 %	13,58 %	15,47 %	15,72 %	18,69 %
Sharpe Ratio	11,74	1,42	1,07	0,49	0,72	-
Max. Verlust	-0,68 %	-17,86 %	-17,86 %	-28,79 %	-33,87 %	-68,87 %

Quelle: Fondsgesellschaft
Stand: 08.01.2026

VERMÖGENSAUFTEILUNG

Vermögensaufteilung (in %)

■ Aktien 100,00 %

Quelle: Fondsgesellschaft
Stand: 30.09.2025



Die größten Branchen in % des Fondsvolumens (Top 5)

1. Weitere Anteile	19,73 %
2. Software und Dienste	15,49 %
3. Halbleiter & Geräte zur Halbleiterproduktion	13,16 %
4. Kapitalgüter	11,53 %
5. Medien	9,76 %

Quelle: Fondsgesellschaft

Stand: 30.09.2025

Die größten Länder in % des Fondsvolumens (Top 5)

1. USA	74,14 %
2. Vereinigtes Königreich	5,13 %
3. Niederlande	4,58 %
4. Frankreich	3,43 %
5. Japan	3,04 %

Quelle: Fondsgesellschaft

Stand: 30.09.2025

Die größten Positionen in % des Fondsvolumens (Top 5)

1. Microsoft Corp.	7,40 %
2. Alphabet Inc A	4,21 %
3. Broadcom Inc.	3,75 %
4. Amazon.com Inc.	3,58 %
5. Nvidia Corp.	3,28 %

Quelle: Fondsgesellschaft

Stand: 30.09.2025

STAMMDATEN

Fondsgesellschaft: UBS Asset Management (Europe) S.A.
Internet: www.ubs.com/deutschlandfonds
Auflagedatum: 13.06.1997
Fondsvolumen: 971,09 Mio. USD
Währung: USD
Ertragsverwendung: thesaurierend

Laufende Kosten in %: 1,81 (09.01.2026)
Transaktionskosten in %: 0,24
Performancegebühr: Nein

Ausgabeaufschlag: Wenn Sie den Fonds / das Depot im Rahmen eines Neuvertrages bei der NÜRNBERGER Versicherung kaufen zahlen Sie keinen Ausgabeaufschlag. Grundsätzlich kann für Bestandsverträge mit Versicherungsbeginn vor 2004 ein Ausgabeaufschlag anfallen.

Wichtiger Hinweis zu den Wertentwicklungen und zum Anlagerisiko: Historische Wertentwicklungen sind keine Garantie für eine ähnliche Entwicklung in der Zukunft. Diese ist nicht prognostizierbar. Die Berechnung der Wertentwicklung erfolgt gemäß BVI-Methode. Die o.a. Darstellung der Wertentwicklung (Performance) und der Kennzahlen bezieht sich ausschließlich auf eine Direktanlage in den/die zugrundeliegenden Investmentfonds. Die Wertentwicklung und Abfallleistung eines diese/dieses Fonds beinhaltenden Versicherungsproduktes wird auch durch mit dem Beitrag zu verrechnende Kosten beeinflusst. Bei einigen unserer Produkte werden Risiken und Chancen der Kapitalanlage geteilt, so dass den Versicherungsnehmern dort nur ein Teil der dargestellten Gewinne oder Verluste zugewiesen ist; im Einzelnen ergibt sich das aus den jeweils geltenden Allgemeinen Versicherungsbedingungen.

ESG Information

Stand: 08.01.2026

Gegenstand dieses Dokuments sind Nachhaltigkeitsinformationen zu diesem Finanzprodukt. Es handelt sich um Werbematerial. Für Informationen über die berücksichtigten Umweltziele lesen Sie bitte aufmerksam die Nachhaltigkeitsinformationen des Herstellers. Der Grundsatz „Vermeidung erheblicher Beeinträchtigungen“ findet nur bei denjenigen dem Finanzprodukt zugrunde liegenden Investitionen Anwendung, die die EU-Kriterien für ökologisch nachhaltige Wirtschaftsaktivitäten berücksichtigen. Die dem verbleibenden Teil dieses Finanzprodukts zugrunde liegenden Investitionen berücksichtigen nicht die EU-Kriterien für ökologisch nachhaltige Wirtschaftsaktivitäten.

UBS (Lux) Equity Fund - Global Sustainable (USD) P-acc

ISIN / WKN	LU0076532638 / 987076
Emittent / Hersteller	UBS Asset Management (Europe) S.A.
Benchmark	-
EU-Offenlegungskategorisierung*	Artikel 8 Einstufung nach Verordnung (EU) 2019/2088 über nachhaltigkeitsbezogene Offenlegungspflichten im Finanzdienstleistungssektor (SFDR)
PAI Berücksichtigung**	Ja, für folgende Kriterien: Treibhausgas-Emissionen; Biologische Diversität; Soziale und Arbeitnehmerbelange
Verkaufsprospekt	https://nuernberger-de.tools.factsheetslive.com/product/LU0076532638/prospectus/
SFDR vorvertragliche Informationen***	https://nuernberger-de.stg.tools.factsheetslive.com/product/LU0076532638/sfdrprecontractual/de_XX
SFDR regelmäßige Informationen***	https://nuernberger-de.stg.tools.factsheetslive.com/product/LU0076532638/sfdrperiodicdisclosure/de_XX
SFDR Website Informationen***	http://www.ubs.com/2/e/files/equity_fund_global_sustainable_usd_esgde.pdf
ESG-Fokus	-
Aktualisierung durch Hersteller	12.12.2025

* Artikel 6: Finanzprodukte, die weder ökologische und/oder soziale Merkmale bewerben, noch nachhaltige Investitionen anstreben; Artikel 8: Finanzprodukte, die ökologische und/oder soziale Merkmale bewerben, und die Unternehmen, in die investiert wird, wenden Verfahrensweisen einer guten Unternehmensführung an; Artikel 9: Finanzprodukte, die nachhaltige Investitionen anstreben.

** PAI (Principle Adverse Impact) sind die negativen Auswirkungen von Investitionsentscheidungen auf Nachhaltigkeitsfaktoren.

*** SFDR - Sustainable Finance Disclosure Regulation (Offenlegungsverordnung)

Mindestanteil von nachhaltigen Anlagen nach SFDR



50,00 %

Anlagestrategie

Der aktiv verwaltete Anlagefonds investiert weltweit hauptsächlich in Aktien von Unternehmen, die strenge Kriterien in Bezug auf die Unternehmensführung, den Umweltschutz und soziale Aspekte erfüllen. Dieser Teilfonds fördert ökologische und/oder soziale Merkmale, verfolgt jedoch kein nachhaltiges Anlageziel. Auf der Basis einer gründlichen Überprüfung der Unternehmen, unter Berücksichtigung von Nachhaltigkeits-/ESG-Kriterien, kombiniert der Fondsmanager sorgfältig ausgewählte Aktien verschiedener Unternehmen aus unterschiedlichen Ländern und Sektoren mit dem Ziel, interessante Renditechancen zu nutzen und dabei die Risiken unter Kontrolle zu halten. Der Anlagefonds schließt Unternehmen oder Branchen aus, deren Produkte oder Geschäftsaktivitäten negative soziale oder ökologische Auswirkungen haben. Dieser Fonds bewirbt ökologische, soziale und die Unternehmensführung betreffende Merkmale. Der Portfolio Manager kann im eigenen Ermessen über die Zusammensetzung des Portfolios entscheiden und ist im Hinblick auf die Aktien und Gewichtungen nicht an den Referenzindex gebunden. Der Anlagefonds nutzt den Referenzindex MSCI World (net div. reinv.) als Massstab für die Portfoliozusammensetzung, zum Performancevergleich, zur Steuerung des ESG-Profiles und für das Risikomanagement. Der Anlagefonds kann über die Stock-Connect-Programme zwischen Shanghai und Hongkong oder Shenzhen und Hongkong («Stock Connect») in chinesische A-Aktien investieren. Die Rendite des Fonds hängt in erster Linie von der Entwicklung an den Aktienmärkten und ihren Wechselkursschwankungen sowie von Dividendenzahlungen ab.

ESG Information

Stand: 08.01.2026

Rechtliche Informationen

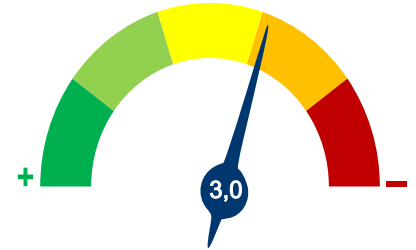
Die offengelegten ESG-Informationen werden der cleversoft GmbH von der genannten Kapitalanlagegesellschaft (Hersteller) und Scope Fund Analysis zur Verfügung gestellt. Die ESG-Informationen werden mit größtmöglicher Sorgfalt erstellt, regelmäßig geprüft und aktualisiert. Trotz aller Sorgfalt können sich die Informationen inzwischen verändert haben oder auf fehlerhaften Daten Dritter basieren. Die Versicherungsgesellschaft und cleversoft GmbH können keine Gewähr für die Richtigkeit, Vollständigkeit und Aktualität der ausgewiesenen Daten übernehmen. Die in dem ESG-Dokument publizierten Informationen stellen keine Empfehlung, Angebot oder Aufforderung zur Investition in einen Fonds dar.

ESG Information

Stand: 08.01.2026

UBS (Lux) Equity Fund - Global Sustainable (USD) P-acc

Das Scope ESG-Rating basiert auf 15 Haupt- und 88 Sub-Ausschlusskriterien. Aus der erreichten Prozentzahl für die verwendeten Ausschlusskriterien ergibt sich eine Bewertung für jede der drei Dimensionen (E)nvironmental, (S)ocial und (G)overnance. Die endgültige Bewertungskennzahl berechnet sich abschließend aus der prozentualen Verteilung aller Ausschlusskriterien über die drei ESG-Dimensionen als Gewichtungsfaktor hinweg. Die Skala reicht von null bis fünf, wobei fünf die bestmögliche Bewertung darstellt.



Scope ESG-Rating

[Information zum Scope ESG-Rating](#)

Scope ESG-Rating Skala von 0 bis 5
(0 = schlechtester Wert, 5 = bester Wert)



Umwelt

Keines der Ausschlusskriterien wurde berücksichtigt.

Soziales



Unternehmensführung




Keines der Ausschlusskriterien wurde berücksichtigt.

Welche Nachhaltigkeitskriterien werden mit einbezogen?

ESG-Reporting	Ja	Engagement	Ja
ESG-Research	Ja	Ausschlusskriterien	Ja
Best-of-Class	Nein	Best-in-Class	Nein
Themenansatz	Nein		

Quelle: Scope Fund Analysis

Sind bestimmte Investitionen ausgeschlossen?

 Umwelt	 Soziales	 Unternehmensführung
<ul style="list-style-type: none"> • Automobilindustrie • Chemie • Gentechnik • Kernkraft • Fossile Energieträger • Luftfahrt • Umweltschädliches Verhalten 	<ul style="list-style-type: none"> • Menschenrechtsverstöße • Arbeitsrechtsverstöße • Pornographie • Suchtmittel • Tierschutzverstöße • Waffen / Rüstung 	<ul style="list-style-type: none"> • Verstoß gegen Global Compact • Unzulässige Geschäftspraktiken
Nein	Ja	Nein
Nein	Nein	Nein
Nein	Ja	
Nein	Ja	
Nein	Nein	
Nein	Ja	
Nein		

Quelle: Scope Fund Analysis

ESG-Glossar

Ausschlusskriterien - Ein Ansatz, bei dem bestimmte Investments oder Investmentklassen aus dem Investmentuniversum ausgeschlossen werden.

Best-in-Class - Auswahl oder Gewichtung der sich am besten entwickelnden Unternehmen oder Assets auf Grundlage einer ESG-Analyse innerhalb eines bestimmten Investment-Universums.

Best-of-Class - Anlagestrategie, nach der auf Basis von ESG-Kriterien die besten Unternehmen über sämtliche Branchen und Kategorien hinweg ausgewählt werden.

Engagement - Langfristiger Dialog von Investoren und Unternehmen mit dem Ziel, die Unternehmensführung unter Berücksichtigung von sozialen, ethischen und ökologischen Kriterien zu gewinnen.

ESG-Kriterien - Englisch für Environmental, Social and Governance - Umwelt, Soziales und gute Unternehmensführung. Bezieht sich auf ein breites Spektrum nicht-finanzieller Indikatoren für die Nachhaltigkeitsfonds.

ESG-Reporting - Die Offenlegung nicht-finanzieller Kennzahlen und Informationen zu ESG-Kriterien auf Fonds- und Unternehmensebene.

ESG-Research - Spezialisierte Research-Anbieter bieten Analysen zu Staaten und Unternehmen unter Berücksichtigung der Kriterien Umwelt, Soziales und Unternehmensführung (ESG) an. Materielle im Rahmen der klassischen Finanzanalyse vernachlässigte ESG-Risiken und Chancen werden identifiziert und bewertet.

Global Compact - Der UN Global Compact (Globaler Pakt der Vereinten Nationen) verpflichtet Unternehmen zur Einhaltung sozialer und ökologischer Mindeststandards. Wichtige Prinzipien des UN Global Compact sind Menschenrechte, Vereinigungsfreiheit, Abschaffung von Zwangs- und Kinderarbeit, Umweltschutz und Korruptionsbekämpfung.

Themenansatz - Investitionen in Themen oder Assets, die mit der Förderung von Nachhaltigkeit zusammenhängen. Thematische Fonds haben ESG-Themenschwerpunkte, z. B. Klimawandel und Ökoeffizienz.